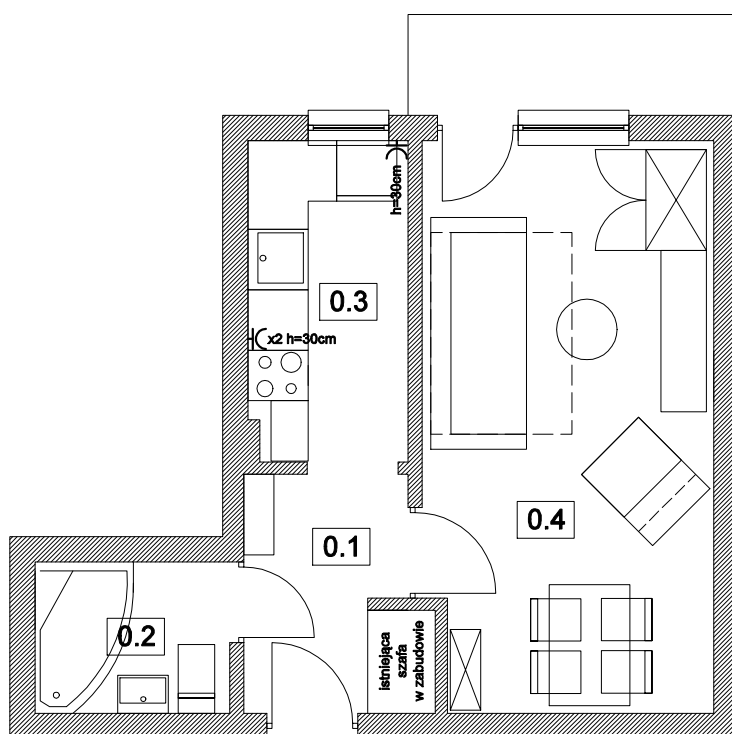


Mieszkanie nr 7  
powierzchnia użytkowa 28,10m<sup>2</sup>  
przeznaczone dla 2 osób

adres:  
ul. Broniewskiego 5/8  
46-203 Kluczbork

-SCHEMAT ROZMIESZCZENIA DODATKOWYCH GNAZD ELEKTRYCZNYCH-  
skala 1:75



Rysunek nr:  
**3/3**

skala:  
**1:75**

opracowanie:  
mgr inż. Nina Pieńkowska  
Wydział Gospodarki Miejskiej  
Urząd Miejski w Kluczborku